

Obec Šakvice, se sídlem Hlavní č.12, 691 67 Šakvice

Záměr Obce Šakvice uzavřít „ Smlouvu o smlouvě budoucí o zřízení VB č. HO-001030082611/002-RGV“ na pozemku ve vlastnictví obce Šakvice (přílohač.1).

Obec Šakvice zveřejňuje podle § 39 odst.1 zákona č.128/2000 Sb., o obcích (obecních zřízeních) ve znění pozdějších předpisů, záměr uzavřít **Smlouvu o smlouvě budoucí o zřízení VB č. HO-001030082611/002-RGV“** na části pozemku ve vlastnictví Obce Šakvice p.č.1824/1, 3697, který je zapsán na LV č.10001 u Katastrálního úřadu pro Jihomoravský kraj, k.p.Hustopeče, k.u.Šakvice.

Právo provést stavbu se zřizuje úplatně, a to za jednorázovou náhradu ve výši 2 000,-Kč bez DPH. Jedná se o stavbu „Šakvice, příp. kNN, Pentek K1923/3“.

K uvedenému záměru se můžete vyjádřit do 13.11.2023.

Doložka k listině dle § 41 zákona č.128/2000 Sb. o obcích ve znění pozdějších předpisů

Obec Šakvice, zastoupená starostkou obce Drahomírou Dirgasovou, tímto potvrzuje, že byly splněny podmínky pro nakládání s obecním majetkem dle zákona o obcích.

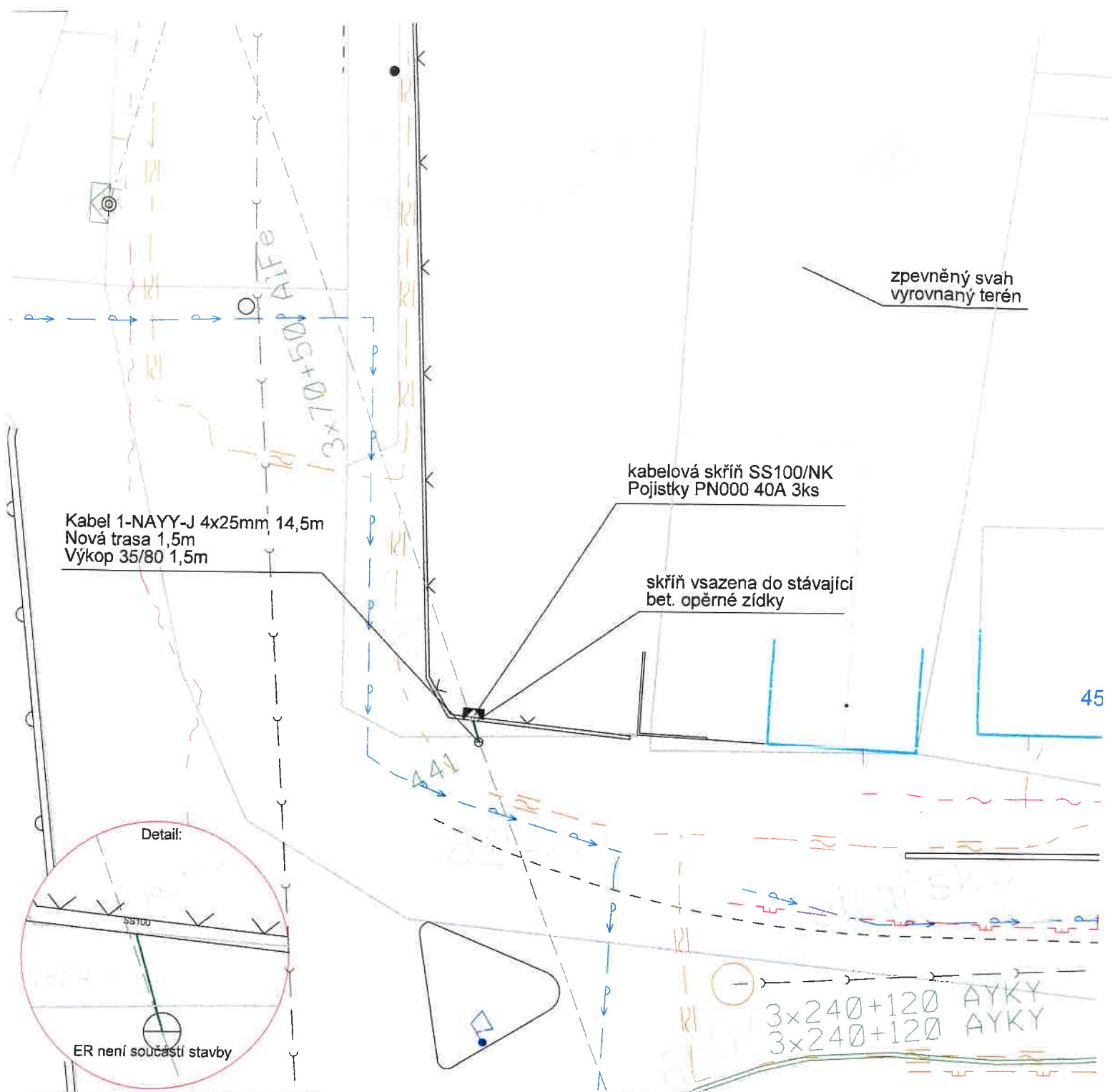
Šakvice,27.10.2023

Drahomíra Dirgasová, starostka obce

Vyvěšeno na úřední desce OU

Sňato z úřední desky OU

Vyvěšeno i elektronicky

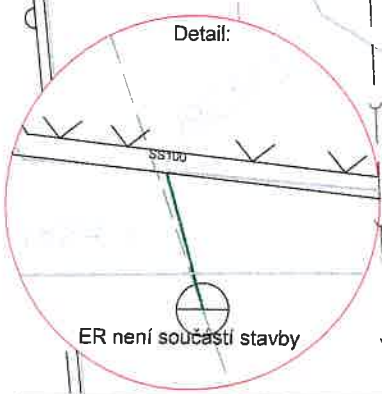


Kabel 1-NAYY-J 4x25mm 14,5m
 Nová trasa 1,5m
 Výkop 35/80 1,5m

kabelová skříň SS100/NK
 Pojistky PN000 40A 3ks

skříň vsazena do stávající
 bet. opěrné zídky

Detail:



3x240+120 AYKY
 3x240+120 AYKY

- STÁVAJÍCÍ VENKOVNÍ VEDENÍ NN /AlFe, AES
- STÁVAJÍCÍ KABELOVÉ VEDENÍ NN (AYKY, NAYY)
- STÁVAJÍCÍ KABEL. SĐĚLOVACÍ VEDENÍ
- STÁVAJÍCÍ OPTICKÝ KABEL
- STÁVAJÍCÍ KANALIZACE
- STÁVAJÍCÍ PLYNOVOD NTL;STL;VTL
- STÁVAJÍCÍ VODOVOD

LEGENDA

- NOVÉ KABELOVÉ VEDENÍ NN
- NOVÁ KABELOVÁ SKŘÍŇ

Stávající zemnění je od nové SS200/NK 21m



Základní údaje:

Proudová soustava:
 NN - 3PEN-50Hz, 230/400 V
 Ochrana před nebezpečným dotykem neživých částí :
 NN - automatickým odpojením od zdroje TN-C
 Všechny podzemní sítě jsou zakresleny orientačně.
 Před zahájením zemních prací je nutno zabezpečit jejich výtčení.
 Projektant není schopen garantovat, že v době realizace stavby budou poměry v provozované síti VN, NN stejnými, jako v době zpracování projektové dokumentace. Správný sled fází a fázování nové budovaných/upravených rozvodů VN a NN zajišťuje realizační firma.

VYPRACOVAL	Z. Holásek	ZOD. PROJEKTANT	Ing. L. Nevělik	
ZHOTOVITEL PD	RGV a.s. J. Opletalova 2403, 690 02 Břeclav			
KRAJ	Jihomoravský	OKRES	Břeclav	
KATASTR. ÚZEMÍ	Šakvice			
MÍSTO STAVBY	Šakvice			
STAVEBNÍK	EG.D, a.s., Lidická 1873/36, 602 00 Bno			
NÁZEV STAVBY	Šakvice, příp. kNN, Pentek K1923/3			Č. STAVBY: 1030082611
				DATUM: 3/2023
				FORMÁT: A4
				STUPĚŇ PD: DPS
NÁZEV VÝKRESU	Situace projektované přípojky NN			MĚŘÍTKO: 1:250
				Č. VÝKRESU: 1